

Yazu

Willaertia magna C2c Maky

Een unieke, biologische fungicide met brede werkingen tegen oa. echte meeldauw, Cladosporium en Phytophthora-bladverwelking

Biologische bestrijding
is onze natuur

The background of the entire advertisement is a microscopic image of plant cells, likely from a leaf, showing a grid-like structure of cells. Several small, oval-shaped spores of the fungus Willaertia magna are visible, some attached to the cell surfaces and others floating in the intercellular spaces. The image is rendered in shades of blue and cyan, giving it a scientific and natural feel.

K
Koppert

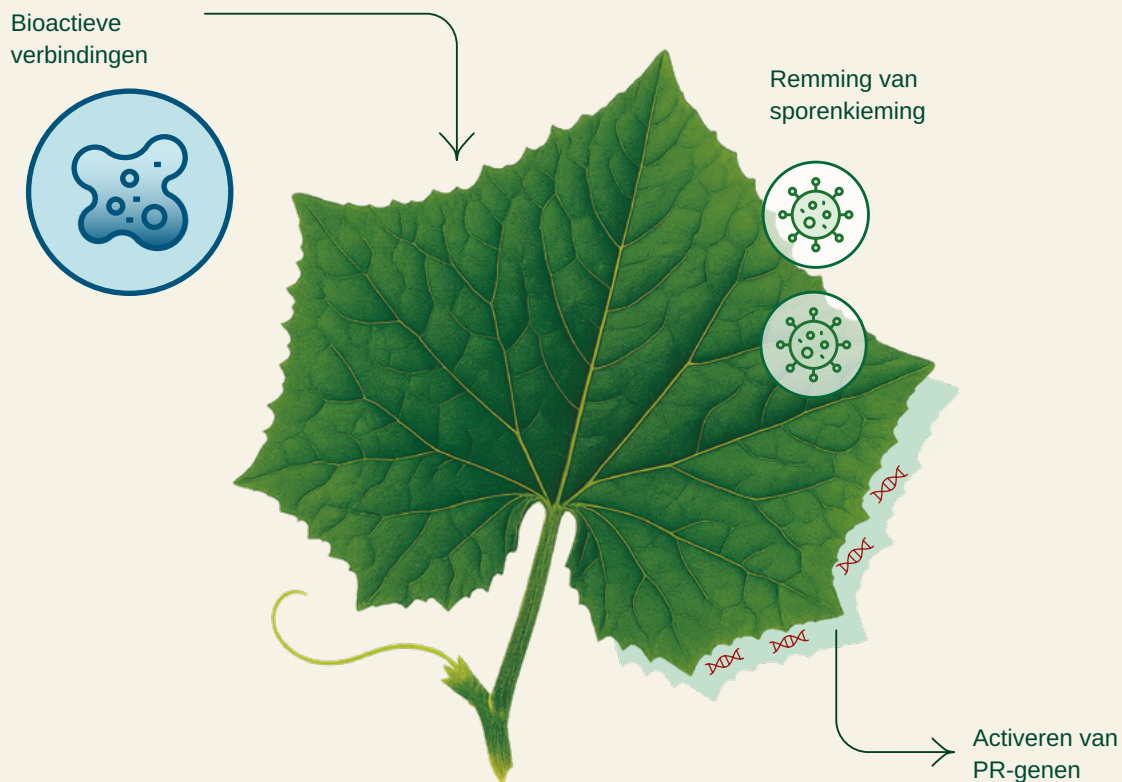
Yazu

Een unieke, biologische fungicide met brede werkingen tegen oa. echte meeldauw, Cladosporium en Phytophthora-bladverwelking.

Waarom Yazu gebruiken?

Yazu is een preventieve fungicide met een dubbele werking:

- Het remt de kieming van ziekteverwekkende schimmelsporen
- Het activeert de PR-genen (genen betrokken bij de plant afweer) van de plant, waar het afweer systeem van de plant tegen schimmelziekten wordt versterkt.

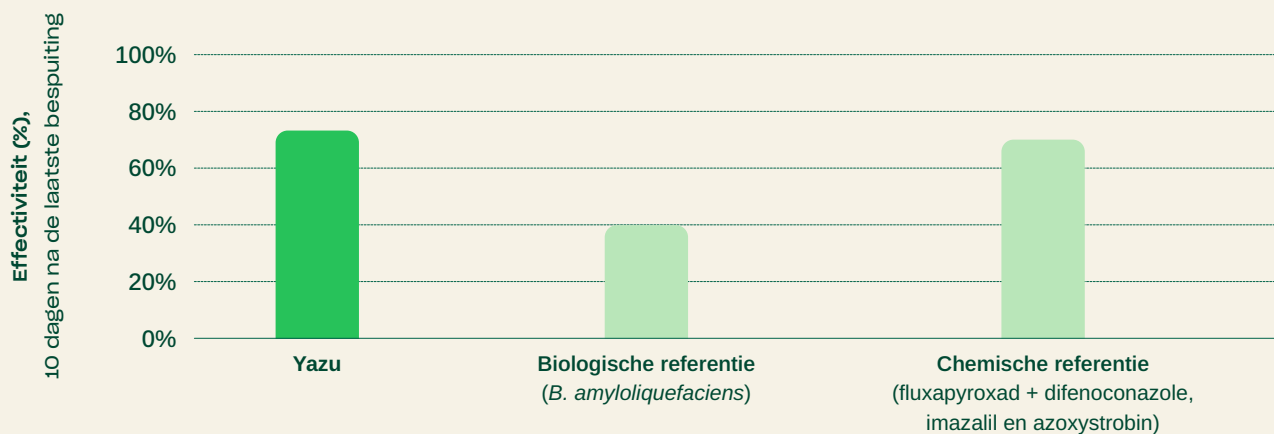


Door de dubbele werking beschermt Yazu de plant zowel van buitenaf, als van binnenuit.

Bewezen effectiviteit in meer dan 100 veldproeven

Sinds 2019 is de werking van het actieve ingrediënt gevalideerd in meer dan 100 veldproeven in Europa en Amerika. Yazu is bovendien uitvoerig getest onder Nederlandse omstandigheden in 2024, 2025 en 2026, en heeft daarbij een sterke werking aangetoond tegen o.a. echte meeldauw in glasgroenteteelten.

Komkommer - echte meeldauw: samenvatting van drie proeven



In 2024 zijn in Nederland drie onafhankelijke proeven uitgevoerd met Yazu tegen echte meeldauw in komkommer.

De resultaten zijn gebaseerd op proeven van Eurofins en Vertify, waarbij Yazu drie tot vier keer is toegepast met een dosering van 2,5 l/ha, en een interval van 7–10 dagen.

Aardbei - echte meeldauw: Proefcentrum Hoogstraten

Yazu bewijst zich in geïntegreerde schema's: ook in gereduceerde chemische strategieën blijft de prestatie op niveau van het referentieschema.

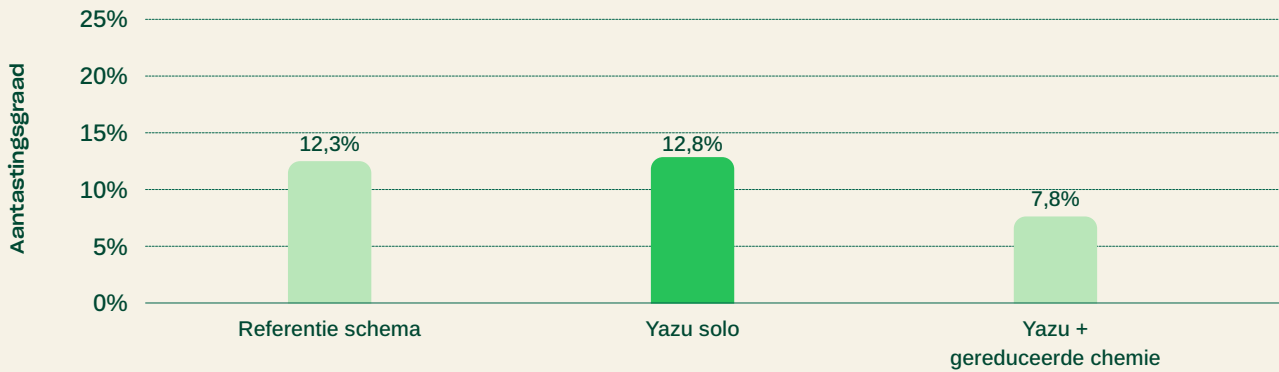
Week	Referentie schema	Yazu solo	Yazu + gereduceerde chemie
34	laminarin + kresoxim-methyl	Yazu	Yazu + kresoxim-methyl
35	laminarin + (fluxapyroxad + difenoconazool)	Yazu	Yazu
36	laminarin + penconazool	Yazu	Yazu + penconazool
37	laminarin + cyflufenamid	Yazu	Yazu
38	laminarin + penconazool	Yazu	Yazu + penconazool

Vergelijking referentie spuitschema met twee schema's met Yazu.



Proefjaar 2025

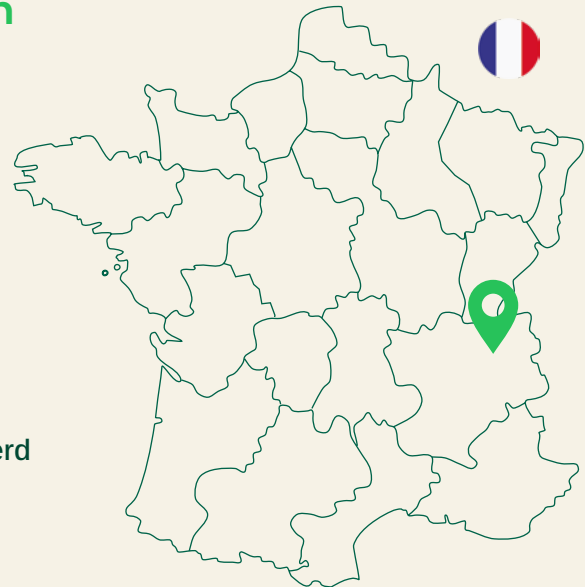
Aantastingsgraad echte meeldauw aardbei in week 39



Een innovatie uit de Franse Alpen

Yazu is het resultaat van jarenlang onderzoek en is afkomstig van een eencellig organisme, een amoëbe. De specifieke amoëbe die wordt gebruikt in Yazu, *Willaertia magna* C2c Maky, werd ontdekt in de thermale wateren van Aix-les-Bains in de Franse Alpen.

De amoëbe wordt gekweekt in bioreactoren. Na de oogst worden de amoëbecellen mechanisch gelyseerd (onder druk geplet). Tijdens dit proces blijven alle unieke eigenschappen van de cellen behouden. Het verkregen lysaat wordt vervolgens geformuleerd tot een gebruiksvriendelijke biofungicide.



 Aix-les-Bains (Frankrijk)



Gemakkelijk te integreren in bestaande gewasbeschermingsstrategieën

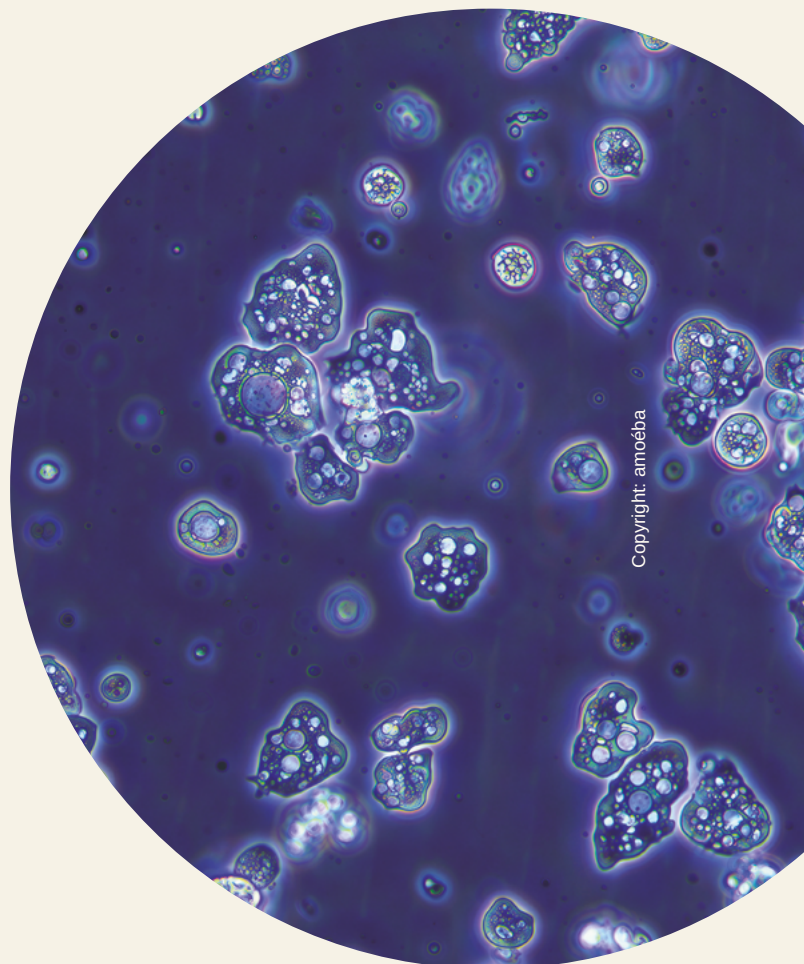
Yazu heeft een sterke werking tegen echte meeldauw in een breed scala aan gewassen, en is door zijn brede werking ook preventief in te zetten tegen Phytophthora-bladverwelking en Cladosporium-bladvlekkenziekte in tomaat.

Yazu is mengbaar met tal van andere fungiciden, insecticiden en biostimulanten. Raadpleeg vooraf altijd de Koppert One Neveneffecten app om te controleren of de tankmixcombinatie mogelijk is. Als er geen informatie beschikbaar is wordt geadviseerd om eerst een kleine proefbespuiting uit te voeren.

Yazu is veilig voor alle natuurlijke bestrijders die tot nu toe zijn getest.

Voor vragen over de integratie van Yazu in uw IPM-strategie kunt u contact opnemen met uw Koppert-consultant.

De aanvraag voor toepassing van Yazu in biologische teelten is in voorbereiding.



Gebruiksadviezen

- Yazu wordt gespoten in een dosering van 2.5 liter per hectare. Yazu is een preventief fungicide, houd hier rekening mee in de spuitschema's.
- Yazu is een bedekkings-fungicide, dus let op een zo optimale blad bedekking tijdens het spuiten.
- Hulpstoffen kunnen de effectiviteit bij suboptimale bladbedekking verbeteren.
- Klaarmaken spuitoplossing: vul eerst de tank met water, voeg als laatste Yazu toe.

Maximaal aantal toepassingen per jaar of teeltcyclus

- Komkommer: 10x/teeltcyclus
- Tomaat: 12x/jaar
- Aubergine: 12x/jaar
- Paprika: 12x/jaar
- Aardbei: 12x/jaar

Voor alle teelten: Interval tussen 2 toepassingen minimaal 3 dagen.

Wat is Yazu?



Actief ingrediënt:
Bioactieve
verbindingen
van de amoëbe
Williertia magna
C2c Maky



Formulering:
SC 215 g/L



Houdbaarheid:
2 jaar bij
kamertemperatuur

Wat zijn de voordelen van Yazu?




MRL: Geen
maximale residue
niveaus



Geen
veiligheidsstermijn





Voor technische informatie of testaanvragen kunt u contact met ons opnemen.

Koppert Nederland
Tel: +31 (0) 10 514 04 44
info@koppert.nl

[koppert.nl](https://www.koppert.nl)

De algemene voorwaarden van Koppert (Koppert B.V. en/of zijn aangesloten bedrijven) zijn van toepassing. Gebruik alleen producten die zijn toegestaan in uw land en voor uw gewas. Voldoe altijd aan de lokale productregistratie-eisen. Koppert kan niet aansprakelijk worden gesteld voor ongeoorloofd gebruik. Koppert is niet aansprakelijk voor kwaliteitsverlies wanneer het product langer dan geadviseerd en/of onder verkeerde condities wordt opgeslagen.

05 2026

Koppert